

**energie alternative
impianti tecnologici**



DIVISIONE ELETTRONICA

ESPE S.r.l.

Via Cappello 12a
35010 San Pietro in Gù - PD - ITALY
Partita IVA e Cod. Fisc. 00378170286
Tel. +39.049.9455033 - Fax +39.049.9455022
www.espe.it - espe@espe.it

Questo disegno è di proprietà della ditta ESPE srl che ne vieta la riproduzione e la comunicazione a terzi senza autorizzazione scritta. A rigore di legge la Società tutela i propri diritti
This drawing is the property of ESPE s.r.l. and its reproduction and communication to third parties without prior authorization is prohibited. The Company reserves the rights to safe guard itself according to the law.

| | | | |
|----------------------------------|------------------------|--|-----------------------------------|
| cliente customer | | COMUNE DI ABANO TERME (PD) | |
| oggetto subject | | QUADRO PIANO TERRA CENTRALE MEDIA "VITTORINO DA FELTRE" | |
| matricola plant serial number | 0707907080_QDPT1 | | |
| revisione revision | data date | modifiche revisions | firma signature |
| 0 | 16/07/2007 | | |
| responsab. user manager | disegnato draftsman | controllato checked | ricevato da obtained from |
| data date | 16/07/2007 | 16/07/2007 | simile a similar to |
| firma signature | N. p.i. PIVA | S. p.i. MARICA | sostituito da substituted from |
| file | commissa work order | | disegno drawing |
| E07080-QDPT1.dwg | 07079 | | E07080_QDPT1 |
| scala/scale | pagine/pages | | |
| | | | |

| | | |
|--|---|----------------------|
| NUMERO DI MATRICOLA | 0707907080_QDPT1 | |
| CONFORMITA' NORMATIVE | CEI EN 60439-1 / CEI EN 60204-1 | |
| COSTRUTTORE | ESPE s.r.l. | |
| CORRENTE | ALTERNATA - 50 Hz | |
| TENSIONE NOMINALE DI IMPIEGO | 380 V | |
| TENSIONE NOMINALE DI ISOLAMENTO | 690 < Ui < 800 V | |
| RESISTENZA DI ISOLAMENTO | Ri > 1000 ohm/V | |
| TENSIONE NOMINALE DEI CIRCUITI AUSILIARI | 220 VAC | |
| LIMITI DI FUNZIONAMENTO | | |
| CORRENTE NOMINALE DI OGNI CIRCUITO | CIRCUITO PRINCIPALE | 63 A |
| | CIRCUITI SECONDARI | max 10 A min 10 A |
| TENUTA AL CORTO CIRCUITO | Icc < 36 kA | |
| GRADO DI PROTEZIONE | IP40 | |
| MISURE DI PROTEZIONE DELLE PERSONE | PROTEZIONE MEDIANTE ISOLAMENTO DELLE PARTI ATTIVE PROTEZIONE MEDIANTE BARRIERE O INVOLUCRI PROTEZIONE REALIZZATA CON L'UTILIZZO DI CIRCUITI DI PROTEZIONE | |
| TIPO DI MESSA A TERRA | TT | |
| DIMENSIONI DATI OBBLIGATORI SOLO PER QUADRI TIPO AS | ALTEZZA | |
| | LARGHEZZA | |
| | PROFONDITA' | |
| PESO | PESO | SOLO PER AS |
| POTENZA INSTALLATA | | |
| POTENZA IMPEGNATA | | |
| COMANDI IN ALTERNATA | 220 VAC | |
| COMANDI IN CONTINUA | | |
| COLORI FILI CABLAGGIO | POTENZA | NERO |
| | COMANDI ALTERNATA | ROSSO |
| | COMANDI CONTINUA | BLU |
| NOTE | | |

ATTENZIONE

PRIMA DI METTERE IN SERVIZIO IL QUADRO
SERRARE ACCURATAMENTE TUTTE LE VITI
ED I MORSETTI DI COLLEGAMENTO

RIPETERE L'OPERAZIONE
AD INTERVALLI
NON SUPERIORI AI 6 MESI

| | | | | |
|---|-----------------------------|------------------|------------|------------|
| SEQUE | FOGLIO | AA | AB | UBICAZIONE |
| COMUNE DI ABANO TERME ABANO TERME (PD) | | | | |
| IMPIANTO | QUADRO PIANO TERRA CENTRALE | REF. CLIENTE | 07079 | N. DISEGNO |
| TITOLO | DATI QUADRO | E07080 | | |
| CONTROLLATO | 16/07/07 | S. p.i. MARICA | | |
| DISEGNATO | 16/07/07 | N. p.i. PVA | | |
| RESPONSABILE | DATA | FIRMA | N. ARCHIVO | E07080.dwg |
| | | | FIRMA | |
| IND. REV. | DATA IND. REV. | OGGETTO MODIFICA | | |
| 0 | 16/07/07 | | | |
| DIVISIONE ELETTEOTECNICA | | | | |
| Questo disegno è di proprietà della Ditta ESPEsrl che ne vieta la riproduzione e la comunicazione a terzi senza autorizzazione scritta. A rigore di legge la Società tutela i propri diritti. | | | | |



NOTE GENERALI:

- 1 - GRADO DI PROTEZIONE: IP 40 (A PORTE CHIUSE)
IP 20 (A PORTA APERTA)
- 2 - I PANNELLI INTERNI SARANNO INCERNIERATI SU UN LATO ED APRIBILI CON ATTREZZO
- 3 - LE PORTELLE LATERALI SARANNO ASPORTABILI PER UN FUTURO AMPLIAMENTO
- 4 - ARRIVO CAVI DAL BASSO
- 5 - PREVEDERE ADEGUATI PROFILATI DI ANCORAGGIO SIA DEI CAVI DI ARRIVO SIA DI QUELLI DI PARTENZA
- 6 - ALL'ESTERNO DEL QUADRO DEVE ESSERE FISSATA UNA TARGHETTA RECANTE TUTTE LE CARATTERISTICHE DEL QUADRO PREVISTE DALLE NORME CEI 17-13/1 ART.5.1
- 7 - ALL'INTERNO DI UNA PORTA DOVRA' ESSERE DISPOSTA UNA TASCA PORTA SCHEMI
- 8 - SONO DA VERIFICARE A CURA DEL FORNITORE TUTTE LE POSIZIONI NON QUOTATE
- 9 - VERNICIATURA STANDARD DEL COSTRUTTORE (CICLO A POLVERI) COLORE RAL 7032
- 10 - LA CARPENTERIA DOVRA' ESSERE DI MARCA PRIMARIA E DOVRA' ESSERE ASSEMBLATA IN FABBRICA.
- 11 - TUTTI I TRASFORMATORI AUSILIARI DOVRANNO ESSERE DI ISOLAMENTO SECONDO CEI EN 60742
- 12 - GLI INTERRUITORI DI TIPO SCATOLATO SARANNO FISSI CON ATTACCHI ANTERIORI

PROTEZIONI CONTRO I CONTATTI ACCIDENTALI

- 1 - LE PARTI A TENSIONE SUPERIORE A 24V VERSO TERRA, ACCESSIBILI CON PORTELLE APERTE ED INTERRUITTORE GENERALE CHIUSO, DOVRANNO ESSERE PROTETTE CONTRO I CONTATTI DIRETTI CON SCHERMI E RIPARI (GRADO DI PROTEZIONE: IP2X)
- 2 - LE PROTEZIONI POTRANNO ESSERE REALIZZATE IMPIEGANDO GLI APPOSTI ACCESSORI FORNITI DALLE CASE COSTRUTTRICI DELLE APPARECCHIATURE DI POTENZA, OPPURE IMPIEGANDO LASTRE DI POLICARBONATO ASPORTABILI CON ATTREZZO E MUNITI DI SEGNALE DI PERICOLO. (TRIANGOLO GIALLO CON SAETTA NERA) NON SARANNO AMMESSE LE PROTEZIONI IN MATERIALE NON TRASPARENTE

NOTE PER IL CABLAGGIO

- 1 - DURANTE IL CABLAGGIO E' INDISPENSABILE SCEGLIERE I PERCORSI DEI CAVETTI AUSILIARI, IN MODO DA RENDERLI I PIU' CORTI POSSIBILI. IL CABLATTORE POTRA' ANCHE SCAMBIARE FRA LORO I COLLEGAMENTI AI MORSETTI DI CIASCUN CONTATTO AUSILIARIO (ESEMPIO: 13 CON IL 14, 21 CON IL 22 ECC.), IN MODO DA ADEGUARLI ALLA DISPOSIZIONE DELLE APPARECCHIATURE DEL QUADRO.
- 2 - LA SIGLATURA DELLE APPARECCHIATURE SUL PANNELLO INTERNO DOVRA' ESSERE POSTA IN MODO DA RISULTARE LEGGIBILE ANCHE DOPO IL CABLAGGIO
- 3 - SEZIONE CONDUTTORI DA SBARRE A INTERRUITORI E DA INTERRUITORI A MORSETTI TIPO N07V-K:
INTER-RE 16A SEZIONE 2,5mmq
INTER-RE 20A SEZIONE 4 mmq
INTER-RE 25A SEZIONE 6 mmq
INTER-RE 32A SEZIONE 10 mmq
INTER-RE 40A SEZIONE 16 mmq
INTER-RE 50A SEZIONE 25 mmq
INTER-RE 63A SEZIONE 35 mmq
INTER-RE 80A SEZIONE 50 mmq
INTER-RE 100A SEZIONE 70 mmq
INTER-RE 125A SEZIONE 95 mmq
INTER-RE 160A SEZIONE 120 mmq
- 4 - I CONDUTTORI ALL'INTERNO DEL QUADRO ELETTRICO DOVRANNO AVERE UNA COLORAZIONE DIVERSA IN FUNZIONE DEL LORO USO, IN PARTICOLARE SI AVRA':
NERO-GRIGIO-MARRONE
BLU
GIALLO/VERDE
FASE
NEUTRO
TERRA



Divisione
Elettrotecnica

IND. REV. DATA IND. REV.
0 16/07/07

OGGETTO MODIFICA
FIRMA N. ARCHIVO E07080.dwg

RESPONSABILE
DATA 16/07/07
FIRMA N. p.i. PIVA

CONTROLLATO
16/07/07
S. p.i. MARGA

REF. CLIENTE 07079
N. DISEGNO E07080

IMPIANTO QUADRO PIANO TERRA CENTRALE
TITOLO NOTE GENERALI

COMUNE DI
ABANO TERME
ABANO TERME (PD)

Foglio
AB
AC
UBICAZIONE

Questo disegno è di proprietà della Ditta ESPESrl che ne vieta la riproduzione e la comunicazione a terzi senza autorizzazione scritta. A rigore di legge la Società tutela i propri diritti.

| | | | | | | | | | | | | | | | | | | | | |
|---------------|----|------|-----------|-----------|-------------------------|----|----|----|----|----|----|----|----|----|----|----|----|----|----|----|
| | 00 | 01 | 02 | 03 | 04 | 05 | 06 | 07 | 08 | 09 | 10 | 11 | 12 | 13 | 14 | 15 | 16 | 17 | 18 | 19 |
| NUMERO FOGLIO | | REVI | DATA REVI | MODIFICA1 | TITOLO | | | | | | | | | | | | | | | |
| AA | | 0 | 16/07/07 | | DATI QUADRO | | | | | | | | | | | | | | | |
| AB | | 0 | 16/07/07 | | NOTE GENERALI | | | | | | | | | | | | | | | |
| AC | | 0 | 16/07/07 | | ELENCO FOGLI | | | | | | | | | | | | | | | |
| AD | | 0 | 16/07/07 | | LEGENDA IDENTIFICAZIONI | | | | | | | | | | | | | | | |
| AE | | 0 | 16/07/07 | | LEGENDA UBICAZIONI | | | | | | | | | | | | | | | |
| BN | | 0 | 16/07/07 | | SCHEMA UNIFILARE QUADRO | | | | | | | | | | | | | | | |
| BO | | 0 | 16/07/07 | | SCHEMA UNIFILARE QUADRO | | | | | | | | | | | | | | | |
| BP | | 0 | 16/07/07 | | SCHEMA UNIFILARE QUADRO | | | | | | | | | | | | | | | |
| BR | | 0 | 16/07/07 | | SCHEMA UNIFILARE QUADRO | | | | | | | | | | | | | | | |



esiste azienda
ingegneri tecnici
DIVISIONE
ELETTEOTECNICA

IND. REV. DATA IND. REV.
0 16/07/07

OGGETTO MODIFICA
FIRMA

RESPONSABILE
DATA
FIRMA

DISegnATO
16/07/07
FIRMA

CONTROLLATO
16/07/07
S. P.L. MARICA

RIF. CLIENTE
07079
N. DISEGNO
E07080

IMPIANTO QUADRO PIANO TERRA CENTRALE
TITOLO
ELENCO FOGLI

COMUNE DI
ABANO TERME
ABANO TERME (PD)

FOGLIO
AC
AD
UBICAZIONE

Questo disegno è di proprietà della Ditta ESPEsrl che ne vieta la riproduzione e la comunicazione a terzi senza autorizzazione scritta. A rigore di legge la Società tutela i propri diritti.

| | | |
|---|------------|----------------------------------|
| + | UBICAZIONE | POSIZIONE FISICA DI UN MATERIALE |
| - | MATERIALE | CODIFICA DEL MATERIALE IMPIEGATO |

- A A A 1 1 1

| | |
|---------------------|--|
| MATERIALE | |
| TIPO | |
| FOGLIO | |
| COLONNA | |
| PROGRESSIVO COLONNA | |

A A 1 1 1

| | |
|---------------------|--|
| FOGLIO | |
| COLONNA | |
| PROGRESSIVO COLONNA | |

 $+A A A 1$

UBICAZIONE
APPARECCHIATURA
FUNZIONE
DESTINAZIONE
PROGRESSIVO

APPARECCHIATURA:

- Q = QUADRO
- C = CASSETTA
- P = PULPITO
- F = PANNELLO
- EX = ESTERNO
- EM = BORDO MARE

FUNZIONI:

- G = DISPOSITIVO GENERALE
- D = DISTRIBUZIONE ELETTRICA
- I = DISTRIBUZIONE E COMANDO ILLUMINAZIONE
- C = COMANDO AUTOMAZIONE
- R = COMANDO RIFASAMENTO
- F = CONSEGNA ENEL

| | |
|---------------|--------------------------------------|
| DESTINAZIONI: | AB = ABITAZIONE O APPARTAMENTO |
| | AS = ASPARATORI |
| | CA = CABINA ELETTRICA |
| | CB = CARICA BATTERIE |
| | CM = COMMUTAZIONE |
| | CN = CONTATORI |
| | CT = CENTRALE TERMICA |
| | FV = FOTOVOLTAICO |
| | GE = GRUPPO ELETTROGENO O GENERATORE |
| | IN = INVERTER |
| | LT = LOCALE TECNICO GENERICO |
| | MC = MACCHINA O APPARECCHIATURA |
| | MG = MAGAZZINO |
| | MS = MISURE |
| | PM = POMPA |
| | PV = PUNTO VENDITA |
| | SG = SGANCIO |
| | ST = STABILIMENTO |
| | SV = SERVIZI |
| | TR = TRASFORMATORE |
| | UF = UFFICIO |
| | VL = VALVOLE |
| | ZL = ZONA LAVORAZIONE |

| | | |
|---|------------|----------------------------------|
| + | UBICAZIONE | POSIZIONE FISICA DI UN MATERIALE |
| - | MATERIALE | CODIFICA DEL MATERIALE IMPIEGATO |

- A A A 1 1 1

| | |
|---------------------|--|
| MATERIALE | |
| TIPO | |
| FOGLIO | |
| COLONNA | |
| PROGRESSIVO COLONNA | |

A A 1 1 1

| | |
|---------------------|--|
| FOGLIO | |
| COLONNA | |
| PROGRESSIVO COLONNA | |

 $+A A A 1$

UBICAZIONE
APPARECCHIATURA
FUNZIONE
DESTINAZIONE
PROGRESSIVO

APPARECCHIATURA:

- Q = QUADRO
- C = CASSETTA
- P = PULPITO
- F = PANNELLO
- EX = ESTERNO
- EM = BORDO MARE

FUNZIONI:

- G = DISPOSITIVO GENERALE
- D = DISTRIBUZIONE ELETTRICA
- I = DISTRIBUZIONE E COMANDO ILLUMINAZIONE
- C = COMANDO AUTOMAZIONE
- R = COMANDO RIFASAMENTO
- F = CONSEGNA ENEL

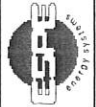
| | |
|---------------|--------------------------------------|
| DESTINAZIONI: | AB = ABITAZIONE O APPARTAMENTO |
| | AS = ASPARATORI |
| | CA = CABINA ELETTRICA |
| | CB = CARICA BATTERIE |
| | CM = COMMUTAZIONE |
| | CN = CONTATORI |
| | CT = CENTRALE TERMICA |
| | FV = FOTOVOLTAICO |
| | GE = GRUPPO ELETTROGENO O GENERATORE |
| | IN = INVERTER |
| | LT = LOCALE TECNICO GENERICO |
| | MC = MACCHINA O APPARECCHIATURA |
| | MG = MAGAZZINO |
| | MS = MISURE |
| | PM = POMPA |
| | PV = PUNTO VENDITA |
| | SG = SGANCIO |
| | ST = STABILIMENTO |
| | SV = SERVIZI |
| | TR = TRASFORMATORE |
| | UF = UFFICIO |
| | VL = VALVOLE |
| | ZL = ZONA LAVORAZIONE |

[illegible]

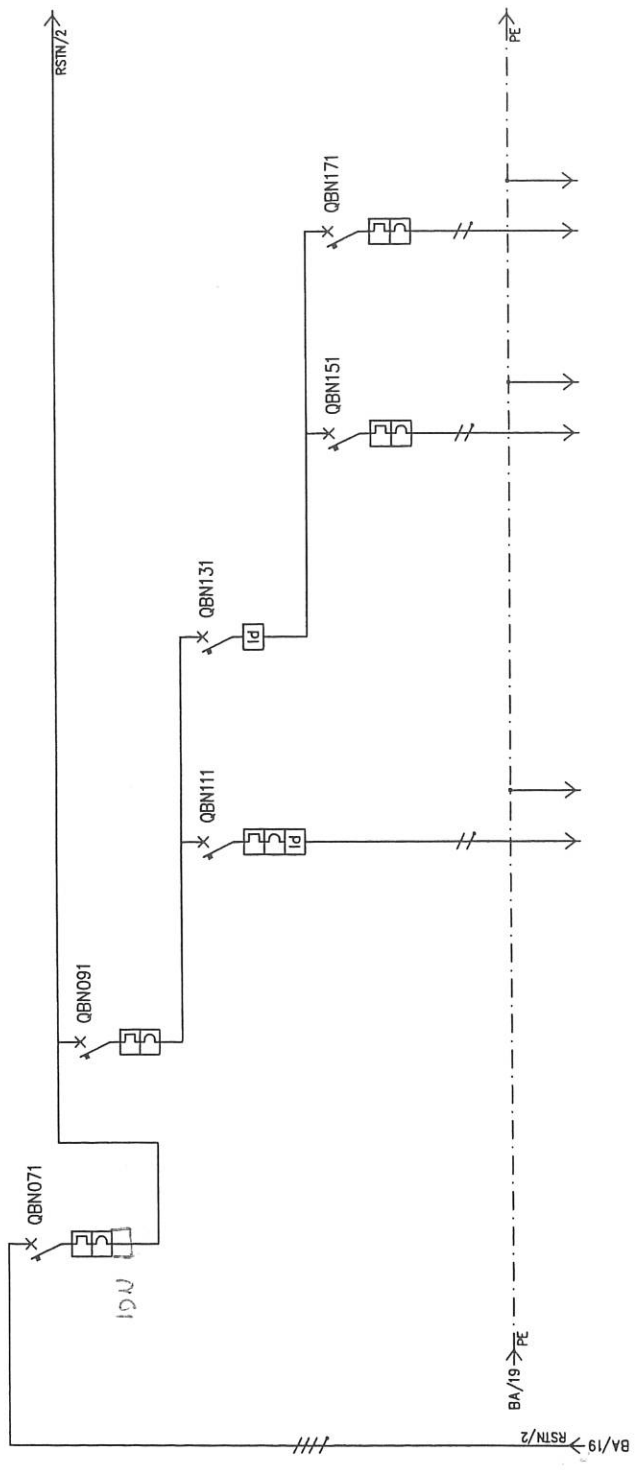
| | | | | | | | | | | | | | | | | | | | |
|-------------|----|----|----|----|----|----|----|----|----|-----------------------------|----|----|----|----|----|----|----|----|----|
| 00 | 01 | 02 | 03 | 04 | 05 | 06 | 07 | 08 | 09 | 10 | 11 | 12 | 13 | 14 | 15 | 16 | 17 | 18 | 19 |
| DESCRIZIONE | | | | | | | | | | DESCRIZIONE | | | | | | | | | |
| SIGLA | | | | | | | | | | SIGLA | | | | | | | | | |
| +QDPT1 | | | | | | | | | | QUADRO PIANO TERRA CENTRALE | | | | | | | | | |
| 0707907080 | | | | | | | | | | 0707907080 | | | | | | | | | |

| | | | | | | | | | | | | | | | | | | | |
|---------------|--|------------------|--|--------------|--|-------------|--|---------------|--|--------------|--|-----------------------------|--|------------------|--|------------|--|-------|--|
| 0 | | 16/07/07 | | RESPONSABILE | | DISEGNATO | | CONTROLLATO | | RIF. CLIENTE | | IMPIANTO | | COMUNE DI | | FOLIO | | SEGUE | |
| | | | | DATA | | 16/07/07 | | 16/07/07 | | 07079 | | QUADRO PIANO TERRA CENTRALE | | ABANO TERME | | AE | | AF | |
| IND. REV. | | DATA IND. REV. | | FIRMA | | N. p.i. PVA | | S. p.i. MARGA | | N. DISEGNO | | TITOLO | | ABANO TERME (PD) | | UBICAZIONE | | | |
| DIVISIONE | | OGGETTO MODIFICA | | FIRMA | | N. ARCHIVO | | SCALA | | E07080 | | LEGENDA UBICAZIONI | | | | | | | |
| ELETROTECNICA | | | | | | E07080.dwg | | | | | | | | | | | | | |

Questo disegno è di proprietà della Ditta ESPE srl che ne vieta la riproduzione e la comunicazione a terzi senza autorizzazione scritta. A rigore di legge la Società tutela i propri diritti.



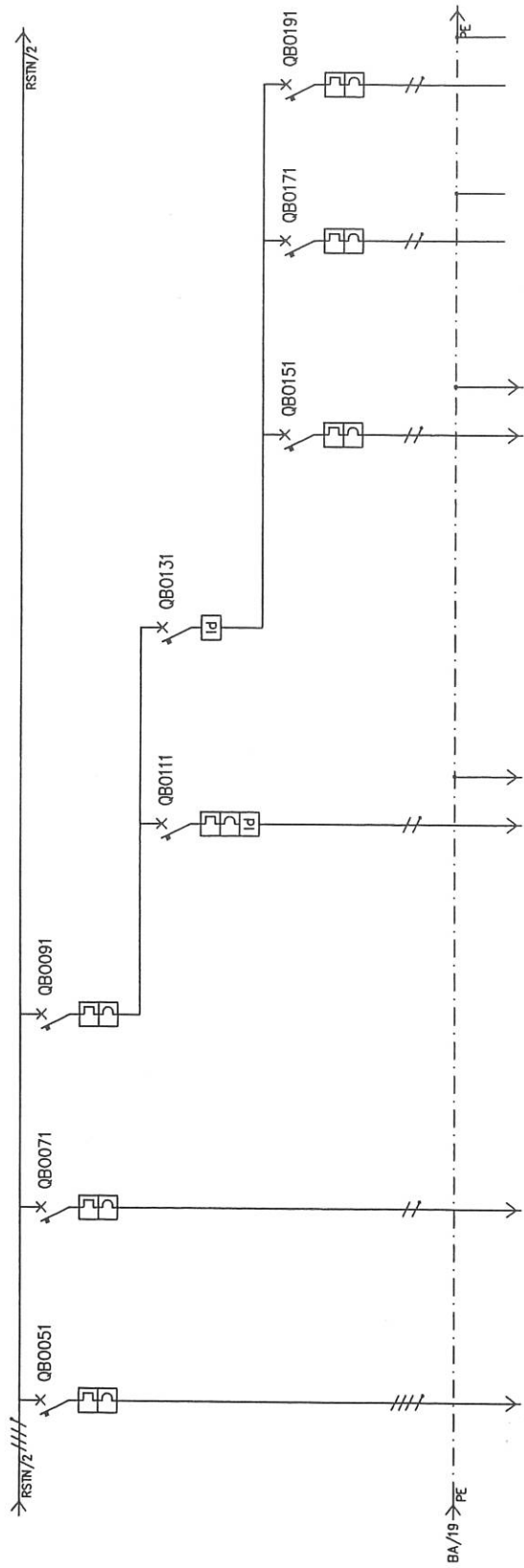
00 01 02 03 04 05 06 07 08 09 10 11 12 13 14 15 16 17 18 19



| UTENZA | DENOMINAZIONE | | ARRIVO LINEA | SEZIONE CENTRALE | | GENERALE CENTRALE | GENERALE DX | GENERALE ILLUMINAZIONE | | GENERALE F.M. | PRESE | | PRESE |
|--------------------------------------|----------------------|-------------------|--------------|------------------|------|-------------------|-------------|------------------------|------|---------------|-------|------|-------|
| | SIGLA | POTENZA TOT. kW | | 3P+N | G | 4 | 40 | 2 | 16 | 2 | 2 | 15 | 4 |
| INTERUTTORE O SEZIONATORE | TIPO | POTENZA kW | 3P+N | 3P+N | 3P+N | 1/n | 1/n | 1P+N | 1P+N | 1/n | 1P+N | 1P+N | 1P+N |
| | POTENZA kW | lb | | | | | | | | | | | |
| | COEF. CONTEMP. COS φ | A | | | | | | | | | | | |
| | CONSTRUTTORE | | | | | | | | | | | | |
| FUSIBILE | TIPO | | | | | | | | | | | | |
| | N.POLJ | In | | | | | | | | | | | |
| | lth | A ldn | | | | | | | | | | | |
| | Im (o curva) | A Pdi | | | | | | | | | | | |
| CONTATTORE | TIPO | | | | | | | | | | | | |
| | Calibro | A | | | | | | | | | | | |
| | In | A Pn | | | | | | | | | | | |
| | TIPO | | | | | | | | | | | | |
| RELE' TERMICO | TARATURA | A | | | | | | | | | | | |
| | TIPO CAVO | | | | | | | | | | | | |
| | FORMAZIONE | | | | | | | | | | | | |
| | LUNGHEZZA | m | | | | | | | | | | | |
| LINEA DI POTENZA | l _z | A | | | | | | | | | | | |
| | C.d.T. a In | % | | | | | | | | | | | |
| | Z _k | mohm | | | | | | | | | | | |
| | Ik trifase | kA Ik1 fase/terra | | | | | | | | | | | |
| NUMERAZIONE MORSETTIERA | | | | | | | | | | | | | |
| IND. REV. DATA IND. REV. | | | | | | | | | | | | | |
| OGGETTO MODIFICA | | | | | | | | | | | | | |
| FIRMA N. ARCHIVO E07080.dwg | | | | | | | | | | | | | |
| SCALA | | | | | | | | | | | | | |
| RESPONSABILE | | | | | | | | | | | | | |
| DATA | | | | | | | | | | | | | |
| CONTROLLATO | | | | | | | | | | | | | |
| RF. CLIENTE | | | | | | | | | | | | | |
| IMPIANTO | | | | | | | | | | | | | |
| QUADRO GENERALE PIANO TERRA CENTRALE | | | | | | | | | | | | | |
| TITOLO | | | | | | | | | | | | | |
| SCHEMA UNIFILARE QUADRO | | | | | | | | | | | | | |
| COMUNE DI | | | | | | | | | | | | | |
| ABANO TERME | | | | | | | | | | | | | |
| ABANO TERME (PD) | | | | | | | | | | | | | |
| FOGLIO | | | | | | | | | | | | | |
| BN | | | | | | | | | | | | | |
| UBICAZIONE | | | | | | | | | | | | | |
| SCHE | | | | | | | | | | | | | |
| BO | | | | | | | | | | | | | |

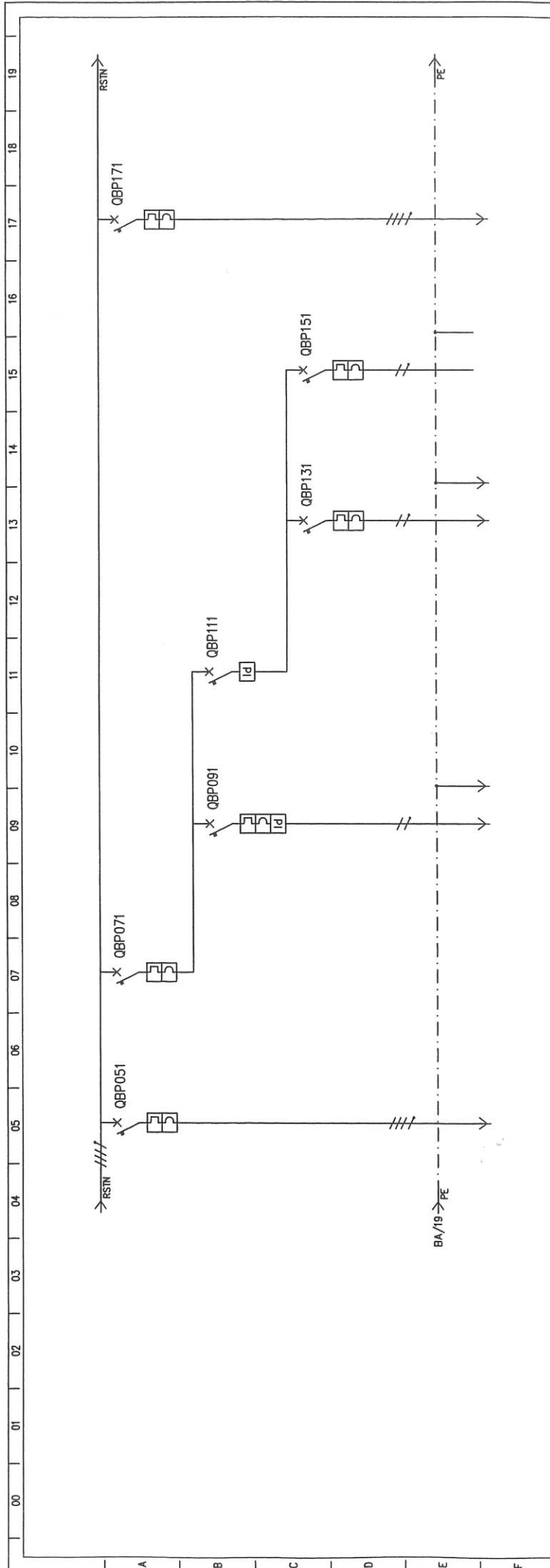
Questo disegno è di proprietà della Ditta ESPE Srl che ne vieta la riproduzione e la comunicazione a terzi senza autorizzazione scritta. A rigore di legge la Società tutela i propri diritti.






BA/19 PE

| UTENZA | DENOMINAZIONE | | LINEA A | | LINEA SOTTOQUADRO | | GENERALE | | GENERALE | | F.M. | | RISERVA | | RISERVA | |
|---|--------------------------|-----------------|----------------------------|------|-------------------|------|----------|------|----------|------|------|------|---------|------|---------|------|
| | SIGLA | POTENZA TOT. kW | 3P+N | 6 | 7 | 8 | 9 | 10 | 11 | 12 | 13 | 14 | 15 | 16 | 17 | 18 |
| INTERRUTTORE O SEZIONATORE | TIPO | POTENZA kW | 1P+N | 1/n | 1/n | 1/n | 1/n | 1/n | 1/n | 1/n | 1/n | 1P+N | 1P+N | 1P+N | 1P+N | 1P+N |
| | POTENZA kW | lb | A | A | A | A | A | A | A | A | A | A | A | A | A | A |
| | COEF. CONTEMP. | COS ϕ | | | | | | | | | | | | | | |
| | CONSTRUTTORE | | | | | | | | | | | | | | | |
| FUSIBILE | TIPO | | | | | | | | | | | | | | | |
| | N. POLI | In | A | 4 | 47 | 4 | 47 | 4 | 47 | 4 | 47 | 4 | 47 | 4 | 47 | 4 |
| | Ith | A | 1/n | 1/n | 1/n | 1/n | 1/n | 1/n | 1/n | 1/n | 1/n | 1/n | 1/n | 1/n | 1/n | 1/n |
| | I _m (o curva) | A | 10/n | 10/n | 10/n | 10/n | 10/n | 10/n | 10/n | 10/n | 10/n | 10/n | 10/n | 10/n | 10/n | 10/n |
| CONTATTORE | TIPO | | | | | | | | | | | | | | | |
| | CALIBRO | A | | | | | | | | | | | | | | |
| | TIPO | | | | | | | | | | | | | | | |
| | In | A | Ph | | | | | | | | | | | | | |
| RELE' TERMICO | TIPO | | | | | | | | | | | | | | | |
| | TARATURA | A | | | | | | | | | | | | | | |
| | TIPO CAVO | | | | | | | | | | | | | | | |
| | FORMAZIONE | | | | | | | | | | | | | | | |
| LINEA DI POTENZA | LUNGHEZZA | m | | | | | | | | | | | | | | |
| | Iz | A | | | | | | | | | | | | | | |
| | C.d.T. a In | % | | | | | | | | | | | | | | |
| | C.d.T. a Ib | % | | | | | | | | | | | | | | |
| NUMERAZIONE MORSETTIERA | Zk | mohm | Zs | | | | | | | | | | | | | |
| | I _k trifase | kA | I _{k1} fase/terra | kA | | | | | | | | | | | | |
| | | | | | | | | | | | | | | | | |
| | | | | | | | | | | | | | | | | |
| NUMERAZIONE MORSETTIERA | | | | | | | | | | | | | | | | |
| 0 16/07/07 | | | | | | | | | | | | | | | | |
| IND. REV. DATA IND. REV. 0 16/07/07 | | | | | | | | | | | | | | | | |
| OGGETTO MODIFICA | | | | | | | | | | | | | | | | |
| FIRMA N. ARCHIVO E07080.dwg | | | | | | | | | | | | | | | | |
| SCALA | | | | | | | | | | | | | | | | |
| RIF. CLIENTE 07079 | | | | | | | | | | | | | | | | |
| IMPIANTO QUADRO GENERALE PIANO TERRA CENTRALE | | | | | | | | | | | | | | | | |
| TITOLO SCHEMA UNIFILARE QUADRO | | | | | | | | | | | | | | | | |
| COMUNE DI ABANO TERME | | | | | | | | | | | | | | | | |
| ABANO TERME (PD) | | | | | | | | | | | | | | | | |
| FOLIO BO | | | | | | | | | | | | | | | | |
| UBICAZIONE | | | | | | | | | | | | | | | | |
| SEQUE BP | | | | | | | | | | | | | | | | |



| UTENZA | DENOMINAZIONE | | CENTRALE TERMICA | | GENERALE CORRIDOIO | | GENERALE ILLUMINAZIONE | | GENERALE F.M. | | F.M. | | RISERVA | | LINEA A QUADRO SUPERIORE CENTRALE | |
|---|----------------|-----------------|------------------|------|--------------------|------|------------------------|----|---------------|----|------|--|---------|--|-----------------------------------|--|
| | SIGLA | POTENZA TOT. kW | 3P+N | 14 | 15 | 16 | 17 | 18 | 19 | 20 | | | | | | |
| | TIPO | POTENZA kW | lb | A | | | | | | | | | | | | |
| | COEF. CONTEMP. | COS φ | | | | | | | | | | | | | | |
| | COSTRUTTORE | | | | | | | | | | | | | | | |
| | TIPO | | | | | | | | | | | | | | | |
| INTERUTTORE O SEZIONATORE | N.POL | In | A | 4 | 47 | | | | | | | | | | | |
| | lth | A | ldh | A | 1/n | | | | | | | | | | | |
| | Im (o curva) | A | Pdi | kA | 10/n | 6 KA | | | | | | | | | | |
| | TIPO | | | | | | | | | | | | | | | |
| FUSIBILE | CALIBRO | | | | | | | | | | | | | | | |
| | TIPO | | | | | | | | | | | | | | | |
| CONTATTORE | In | A | Pn | kW | | | | | | | | | | | | |
| | TIPO | | | | | | | | | | | | | | | |
| RELE' TERMICO | TARATURA | | | | | | | | | | | | | | | |
| | TIPO CAVO | | | | | | | | | | | | | | | |
| | FORMAZIONE | | | | | | | | | | | | | | | |
| | LUNGHEZZA | | | | | | | | | | | | | | | |
| LINEA DI POTENZA | lz | | | | | | | | | | | | | | | |
| | C.d.T. a In | % | C.d.T. a lb | % | | | | | | | | | | | | |
| | Zk | mohm | Zs | mohm | | | | | | | | | | | | |
| | Ik trifase | kA | Ik1 fase/terra | kA | | | | | | | | | | | | |
| NUMERAZIONE MORSETTIERA | | | | | | | | | | | | | | | | |
| IND. REV. DATA IND. REV. 0 16/07/07 | | | | | | | | | | | | | | | | |
| DIVISIONE ELETOTECNICA | | | | | | | | | | | | | | | | |
| OGGETTO MODIFICA | | | | | | | | | | | | | | | | |
| FIRMA N. ARCHIVO E07080.dwg | | | | | | | | | | | | | | | | |
| RESPONSABILE DATA FIRMA | | | | | | | | | | | | | | | | |
| CONTROLLATO 16/07/07 | | | | | | | | | | | | | | | | |
| RIF. CLIENTE 07079 | | | | | | | | | | | | | | | | |
| IMPIANTO QUADRO GENERALE PIANO TERRA CENTRALE | | | | | | | | | | | | | | | | |
| TITOLO SCHEMA UNIFILARE QUADRO | | | | | | | | | | | | | | | | |
| COMUNE DI ABANO TERME | | | | | | | | | | | | | | | | |
| ABANO TERME (PD) | | | | | | | | | | | | | | | | |
| FOLIO BP UBICAZIONE | | | | | | | | | | | | | | | | |
| SEQUE BR | | | | | | | | | | | | | | | | |



ESPE
PROGETTAZIONE
ELETTRICA

questo disegno è di proprietà della Ditta ESPE s.p.a. che ne vieta la circolazione a terzi senza autorizzazione scritta. A riore di leare la Società telegrafare i propri diritti.

Questo disegno è di proprietà della Ditta ESPE s.p.a. che ne vieta la circolazione a terzi senza autorizzazione scritta. A riore di leare la Società telegrafare i propri diritti.

Questo disegno è di proprietà della Ditta ESPE srl che ne vieta la riproduzione e la comunicazione a terzi senza autorizzazione scritta. A rigore di legge la Società tutela i propri diritti.

